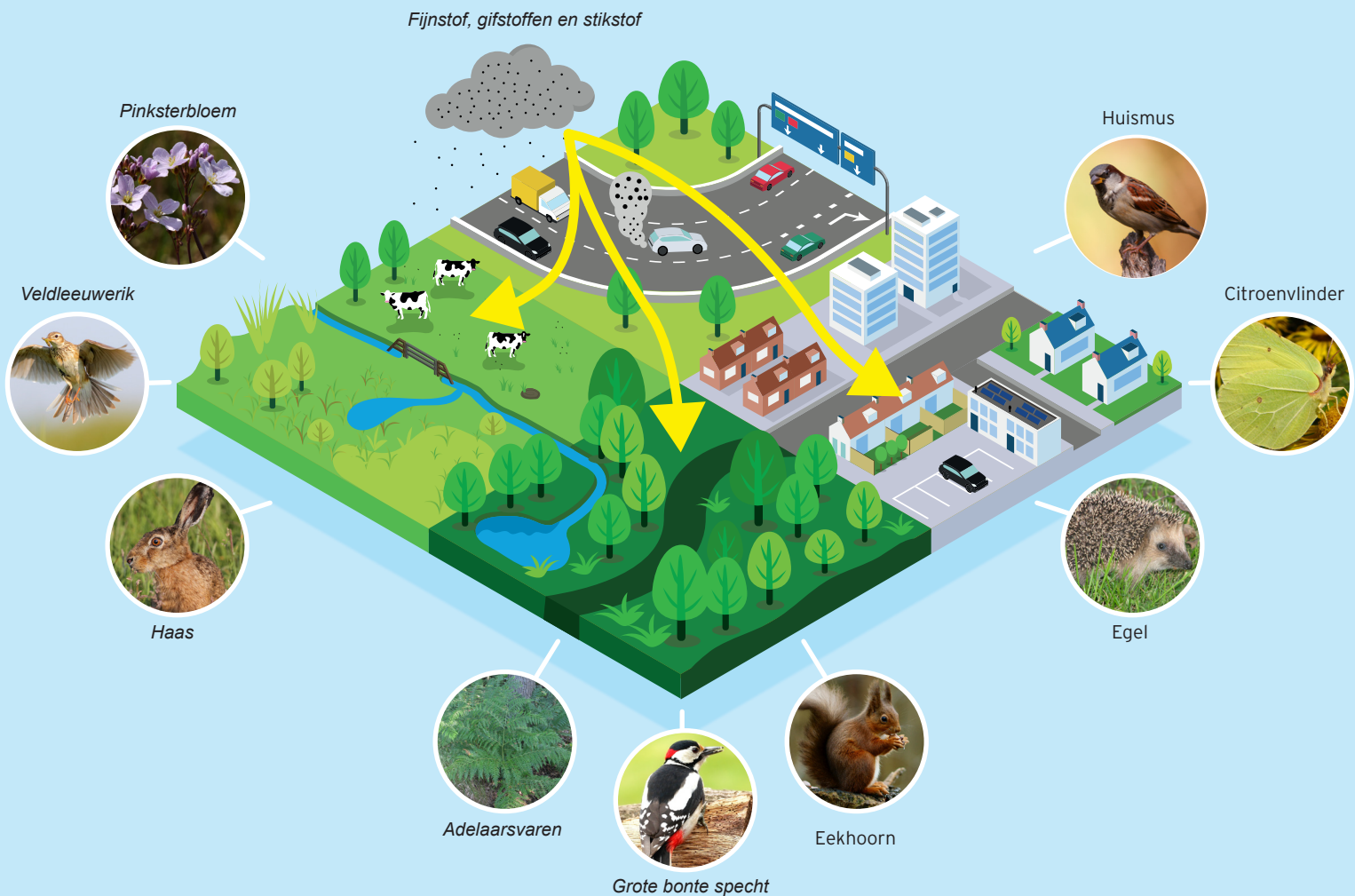


BASISKWALITEIT NATUUR, ZODAT 'GEWONE' PLANTEN EN DIEREN ALGEMEEN BLIJVEN

- Grootschalige landbouw met monoculturen
- Gebruik van bestrijdingsmiddelen
- Verdroging door diepe ontwatering
- Uitstoot van stikstof
- Teveel bemesting
- Verwijderen van streekeigen landschapselementen

Deze mix is dodelijk. Zelfs voor gewone wilde planten- en diersoorten. Vaak komen ze niet meer voor op het boerenland.

Plant- en diersoorten die vroeger algemeen waren, zijn nu verdwenen op veel plaatsen. Denk aan Kievit, veldleeuwerik, pinksterbloem en boterbloemen. Het herstel van de populaties van gewone soorten is urgent en vraagt een breed gedragen aanpak.



WAT IS BASISKWALITEIT NATUUR?

Basiskwaliteit Natuur is het minimumniveau in de aanwezigheid van niet-zeldzame, wilde planten en dieren, die kenmerkend zijn voor de verschillende landschapstypen. Voor de kwalificatie van onze landschappen ontbreekt zo'n minimale ondergrens.

Door in het boerenland, maar ook in steden en bossen, de Basiskwaliteit Natuur te behouden of te herstellen, ondersteunen we de biodiversiteit en waarborgen we een gezonde leefomgeving. Ook voor de mens. Want bedenk: hoge concentraties fijnstof en stikstofdioxide in de lucht veroorzaken in ons land ongeveer 12.000 vroegtijdige sterfgevallen per jaar.

WAT KUN JE ALS BURGER, BESTUURDER OF AMBTENAAR DOEN OM DE BASISKWALITEIT NATUUR TE HERSTELLEN?



BURGERS

Met Basiskwaliteit Natuur als ondergrens voor de biodiversiteit kun je als burger of organisatie aangeven wat je bedoelt als je de gemeente vraagt 'de natuur in stand te houden'. Als burgers, bestuurders en ambtenaren dezelfde taal spreken, kunnen ze beter samenwerken.

BESTUURDERS EN AMBTENAREN IN PROVINCIES EN GEMEENTEN

Met Basiskwaliteit Natuur als minimumniveau voor biodiversiteit in elk landschapstype geef je de ambtenaar:



Een helder streefdoel voor de omgevingsvisie en het omgevingsplan.



Een instrument om voor elk landschapstype aan te geven welke acties nodig zijn om de voor dat landschap karakteristieke 'gewone' planten en dieren te stimuleren.



Een meetlat gebaseerd op een gedegen analyse.



Een basis om samen met bewoners en lokale organisaties aan de slag te gaan met de omgeving te herstellen.

GEBIEDSPROCESSEN STAAN AAN DE BASIS VAN BASISKWALITEIT NATUUR

Voor succesvol natuurherstel is een eerste vereiste dat de Basiskwaliteit Natuur het gemeenschappelijk uitgangspunt is van alle gebiedspartijen ('stakeholders'). Denk aan burgerinitiatieven, overheden, semi-overheden (waterschappen), grondeigenaren (landbouwers, landgoedeigenaren), bedrijven en individuele burgers. Voor een goede samenwerking zouden gemeenten de regie kunnen nemen, met ondersteuning van de provinciale overheid.

HOE MEET JE DE BASISKWALITEIT NATUUR EN WAT KUN JE DAARMEE?

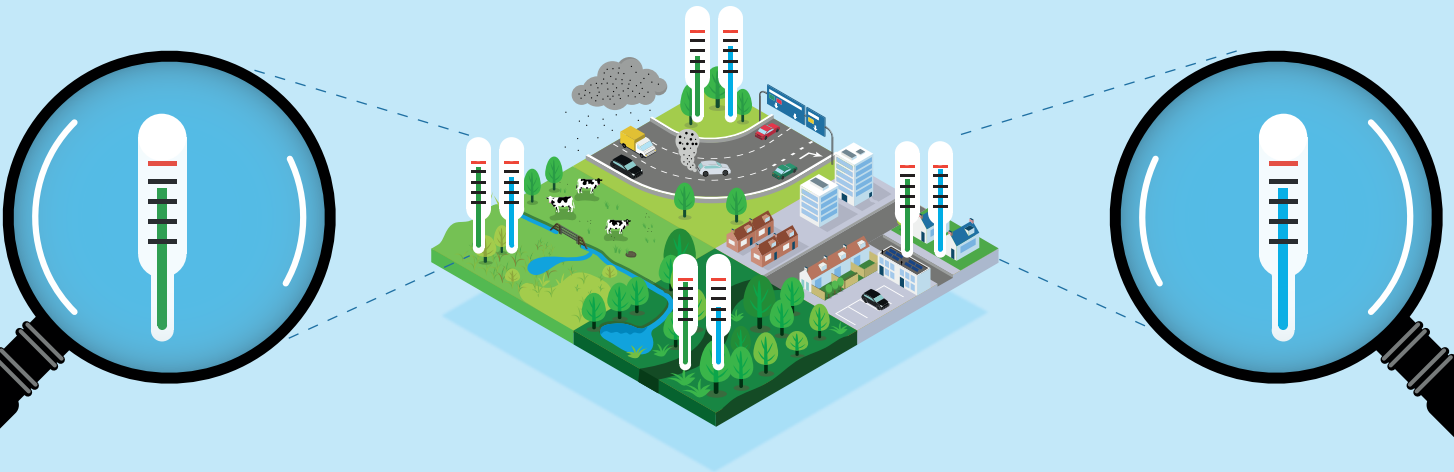
Voor Basiskwaliteit Natuur meten experts de landschapskwaliteit en de biodiversiteit.

LANDSCHAPSKWALITEIT

Ieder landschapstype wordt gekenmerkt door zijn streekeigen landschapselementen met de wilde planten en dieren die daarin thuis horen.

BIODIVERSITEIT

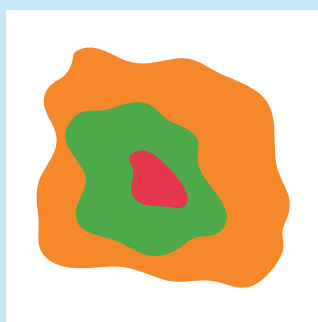
Welke algemene, kenmerkende plant- en diersoorten van dat landschap zijn er waargenomen?



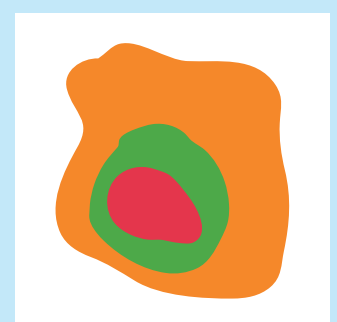
- Hoe is het landschap ingericht?
- Welke kenmerkende landschapselementen en hoeveel daarvan zijn aanwezig?
- Is het landschap toegankelijk?
- Welke gewassen worden verbouwd en hoe groot zijn de percelen?

- Welke algemene vogelsoorten broeden er?
- Hoe rijk is de vlinderwereld?
- Hoe bloemrijk zijn de bermen, graslanden en perceelranden?

De gemeten kwaliteit tekenen experts in op twee gebiedskaarten: één van de biodiversiteit en één van het landschap. En ze maken een rapport.



Landschapskwaliteitskaart



Biodiversiteitskaart

Elke kaart toont in groen, oranje en rood welke stukken van het landschap wel, ten dele of niet aan de Basiskwaliteit Natuur voldoen. De experts bepalen wanneer iets groen, oranje of rood wordt en delen dit vervolgens met de gebiedspartijen om tot een breed gedragen beeld te komen.

- Slecht
- Matig
- Goed



In het rapport bij de kaarten wordt aangegeven welke acties nodig zijn om in de gebieden waar de Basiskwaliteit niet gehaald wordt deze alsnog te bereiken.

Met de kaarten en het rapport samen weet je dus waar welke verbeteringen het hardste nodig zijn. Daarmee kan iedereen aan de slag.